

Современные методы контрацепции

A microscopic image showing several sperm cells with yellow heads and long tails, swimming in a blue, textured fluid. The background is a dark blue, wavy pattern.

Далеко не всегда люди, живущие половой жизнью, хотят иметь детей. И это создаёт большие проблемы для них, особенно в том случае, если они не знают, как избежать нежелательной беременности.

Именно тогда необходима контрацепция, которая позволяет бережно относиться к здоровью любимого человека, делает интимную жизнь человека более яркой, свободной от постоянного страха возникновения нежелательной беременности.

Методы контрацепции

Гормональный контрацептив

- Подавление овуляции

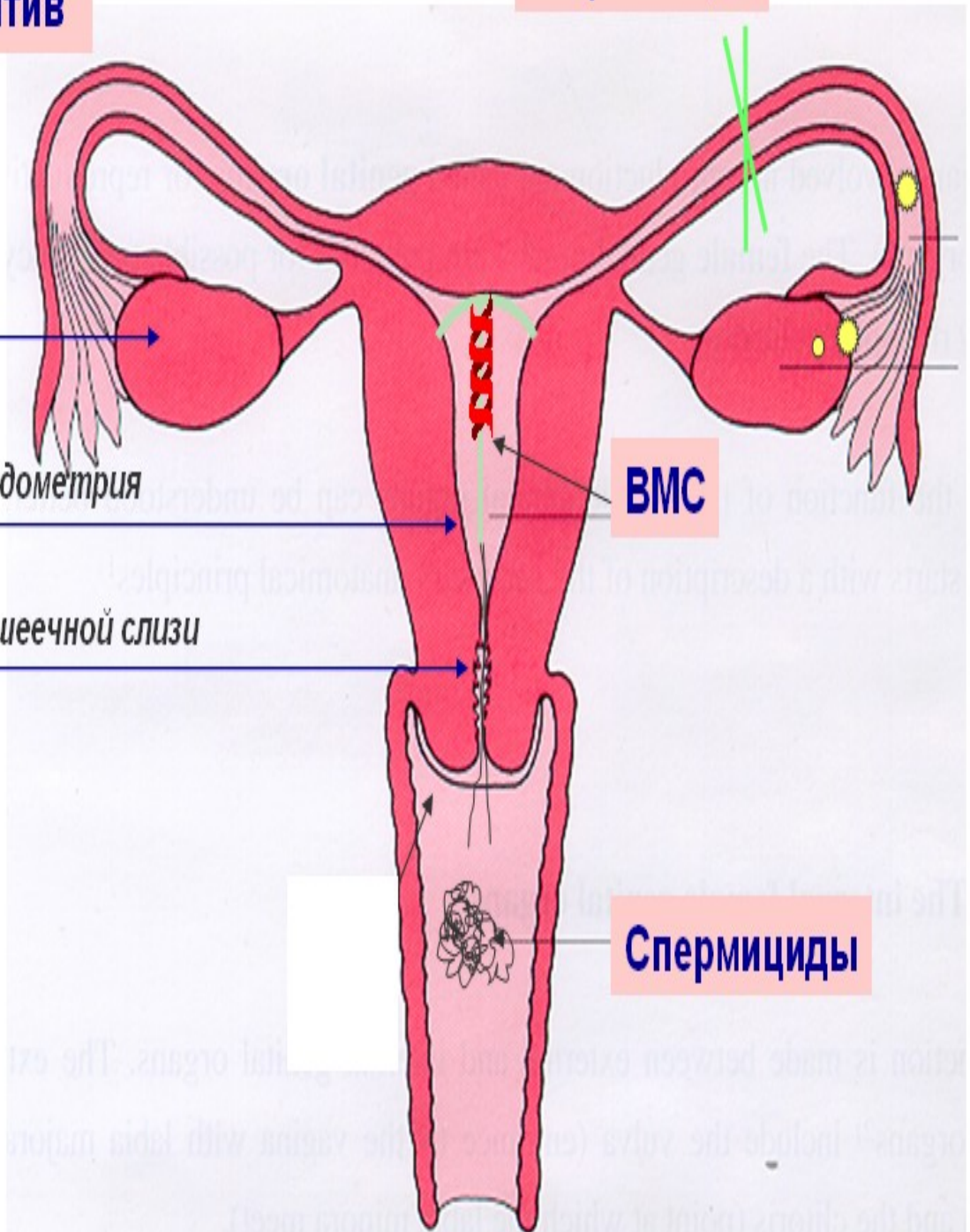
- Изменения эндометрия

- Уплотнение шеечной слизи

Стерилизация

ВМС

Спермициды



Принципы выбора

★ Надежность (эффективность)

★ Обратимость

- обратимый / необратимый
- скорость восстановления фертильности

★ Безопасность/переносимость

- минимум побочных действий
- отсутствие воздействия на организм партнера
- минимум риска при наступлении нежелательной беременности
- исключение действия на будущее потомство

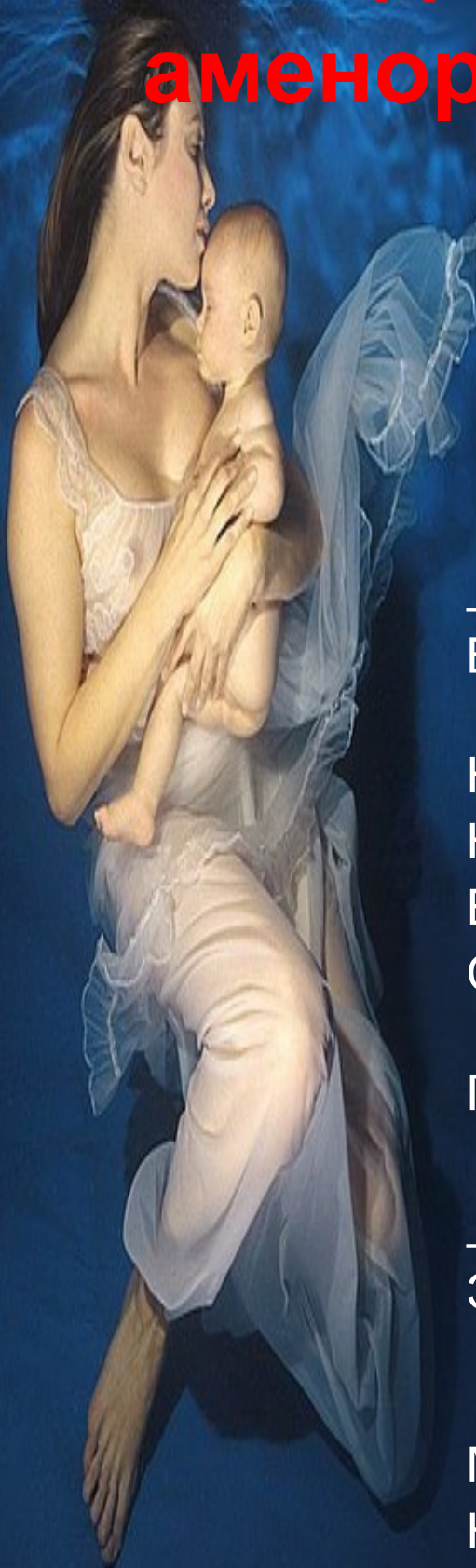
★ Приемлемость

★ Цели

- Профилактика нежелательной беременности
- Лечение



Метод лактационной аменореи



Правила:

- Кормление ребенка по требованию из обеих молочных желез не реже 6-10 раз в сутки
- Интервал между кормлениями не должен превышать 6 часов

Преимущества

Высокая и немедленная эффективность

Нет связи с половым актом

Нет побочных эффектов

Бесплатен

Способствует нормальному сокращению матки

Пассивная иммунизация для ребенка

Недостатки

Эффективен только до начала менструаций или не более 6 месяцев после родов

Метод зависит от женщины

Не защищает от инфекций

Барьерные методы контрацепции.



★ Презервативы (мужские) – тонкий чехол, изготовленный из латекса, винила или натуральных материалов. Надевается на половой член в состоянии эрекции.



★ Презервативы (женские) – фемидом, представляет собой вставляемую во влагалище трубку из полиуретана или подобного эластичного материала диаметром около 8 см и длиной около 18 см с более жесткими кольцами на обоих концах презерватива, одно из которых вводится во влагалище подобно диафрагме, а второе остается снаружи.



Барьерные методы контрацепции.

- ★ **Диафрагма (ПЕССАРИЙ) (женские)** куполообразная латексная (резиновая) чашечка, которая вносится во влагалище до полового акта и закрывает шейку матки. Служит в качестве емкости для спермицида.

Преимущества

- Быстрый эффект
- Отсутствие влияния на грудное вскармливание
- Отсутствие связи с половым актом (вводится за 6 часов)
- Отсутствие риска для здоровья
- Нет системных побочных эффектов
- Обеспечивает некоторую защиту от ИППП



Недостатки

- Невысокая контрацептивная эффективность
- Требует проведение гинекологического осмотра для первичной или послеродовой примерки
- Может вызывать инфекцию мочевого пузыря
- Не следует извлекать в течение 6 часов после полового акта
- Необходимо иметь до начала полового акта
- Спермицид необходим при каждом использовании диафрагмы
- Использовать не более 24 часов, т.к. может вызвать токсический шок

Линдинет 20^{RG}

Химические средства контрацепции. Спермициды.

Спермициды – это химические вещества, инактивирующие или разрушающие сперматозоиды.

Применение. Спермициды могут использоваться с презервативами, диафрагмой, колпачками и самостоятельно. Спермициды вводят в верхнюю часть влагалища за 10-15 мин до полового акта. Для одного полового акта достаточно однократного использования препарата. При каждом последующем половом акте необходимо дополнительное введение спермицида.

Виды:

- Аэрозоли (пены)
- Вагинальные таблетки, суппозитории, растворяющиеся пленки
- Крем, гель
- Губки

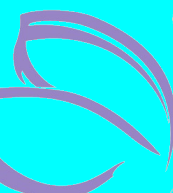


Схема применения спермицидов

	<i>Гинекологическая таблетка</i>	<i>Гинекологический суппозиторий</i>	<i>Тюбик-дозатор крема</i>	<i>Тампон</i>
<i>Начало действия</i>	Через 10 минут после введения во влагалище	Через 5 минут после введения во влагалище	Незамедлительно после введения во влагалище	Незамедлительно после введения во влагалище
<i>Защита эффективна в течение</i>	3 часа	4 часа	10 часов	24 часа
<i>В случае повторного полового акта возобновит применение препарата</i>	да	да	да	нет

Линдинет 20 

Внутриматочные средства (ВМС)

Это небольшое (около 2.5 см) пластиковое устройство, вводимое в полость матки для предупреждения беременности. Современные модели сделаны из пластика и содержат лекарственный препарат (медь, серебро или прогестин).

Преимущества:

- Высокая эффективность (0,6 – 0,8)
- Быстрый эффект
- Длительный срок действия
- Быстрое восстановление плодовитости после удаления
- Мало побочных эффектов
- Не требует ежедневного контроля
- Доступная стоимость





Добровольная стерилизация

Трубная окклюзия

*Добровольная хирургическая
процедура необратимого
прекращения **женской**
репродуктивной функции*

Методы доступа

- *Минилапаротомия*
- *Лапароскопия*

Вазэктомия

*Добровольная хирургическая
процедура необратимого
прекращения **мужской**
репродуктивной функции*

Методы

*Стандартный (1 или 2 небольших
разреза)*

*Бескальпельный
(предпочтительный)*

Обязательным условием для женской и мужской стерилизации является возраст 35 лет и более, наличие 2-х детей и более и письменное заявление



Мини – пили – чистые гестагены

Гормональные таблетки, содержащие микродозы синтетических гестагенов без эстрогенного компонента:

На основании результатов большинства исследований, посвящённых использованию гестагенсодержащих контрацептивов после родов, сделаны следующие выводы:

- ★ Не обнаружено воздействия гестагенсодержащих контрацептивов на грудное вскармливание. Более того, имеются наблюдения, что гестагены способствуют усилению лактации.
- ★ Обнаружена низкая концентрация гормонов в грудном молоке.

- ★ **Внимание!** *Международные организации здравоохранения и планирования семьи рекомендуют применение оральных контрацептивов с 6-8 недели после родов в непрерывном режиме.*

Гормональные препараты назначаются только после консультации со специалистом.

Смотрите инструкцию по применению препарата!



Срочная контрацепция

Если Вы оказались в рискованной ситуации, поступить:

- Срочно обратитесь к врачу, врач назначит Вам гормональные таблетки и расскажет о порядке приёма и дозировке
- Если это сделать невозможно, примите гормональные таблетки (постинор, эскапел) в течении 72 часов
- Осмотр у врача спустя 3-4 недели для исключения беременности и решения вопроса о выборе противозачаточных препаратов
- Если Вас беспокоит головная боль, тошнота, кровянистые выделения, обратитесь к врачу раньше

Недостатки:

Метод абсолютно неприемлем для регулярного использования!



Линдинет 20 